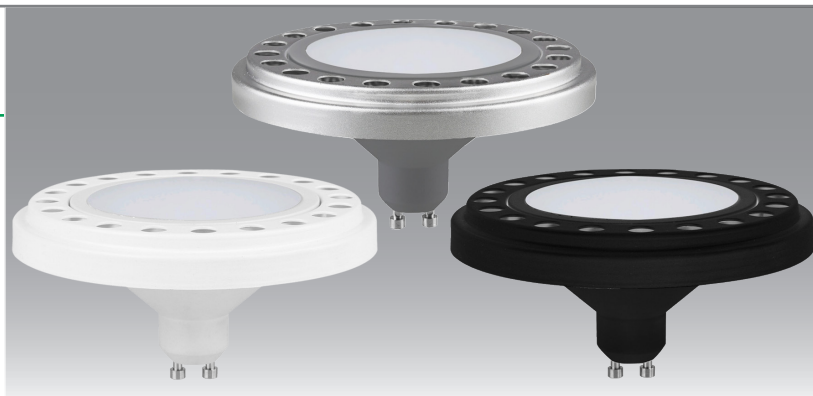


AR111 GU10, 15W, 120°

żarówki LED AR111

CHARAKTERYSTYKA

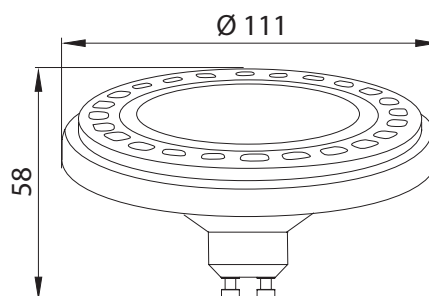
- źródło światła o kącie rozsyłu 120°
- rodzaj źródła światła: bezkierunkowe, zasilane bezpośrednio napięciem sieciowym
- elementy emitujące światło: diody LED typu SMD
- zastosowanie: oświetlenie ogólne w pomieszczeniach mieszkalnych oraz we wnętrzach użyteczności publicznej



BUDOWA

- klosz mleczny z tworzywa sztucznego
- obudowa: - część górna z aluminium
- część dolna z poliwęglanu (PC)
- wersje kolorystyczne obudowy:
 - część górna biała, część dolna biała
 - część górna srebrna, część dolna szara
 - część górna czarna, część dolna czarna
- trzonek GU10

WYMIARY GABARYTOWE (mm)



PARAMETRY TECHNICZNE

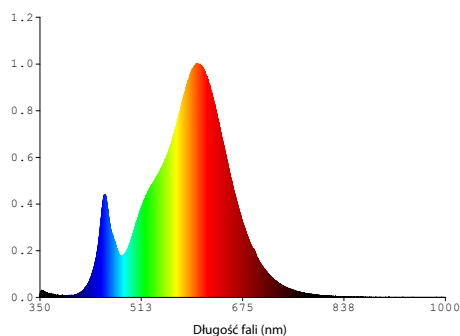
Model	AR111 GU10, 15W, 120°, CB			AR111 GU10, 15W, 120°, NB		
Indeks	ZL-G31215-10	ZL-G31215-91	ZL-G31215-00	ZL-G41215-10	ZL-G41215-91	ZL-G41215-00
Moc	15,0 W	15,0 W	15,0 W	15,0 W	15,0 W	15,0 W
Trzonek	GU10	GU10	GU10	GU10	GU10	GU10
Napięcie zasilania	220 - 240V AC	220 - 240V AC	220 - 240V AC	220 - 240V AC	220 - 240V AC	220 - 240V AC
Częstotliwość	50/60Hz	50/60Hz	50/60Hz	50/60Hz	50/60Hz	50/60Hz
Kąt rozsyłu światła	120°	120°	120°	120°	120°	120°
Rodzaj diod LED	SMD	SMD	SMD	SMD	SMD	SMD
Barwa światła	ciepła biała	ciepła biała	ciepła biała	neutralna biała	neutralna biała	neutralna biała
Temperatura barwowa	3000K	3000K	3000K	4000K	4000K	4000K
Wskaźnik oddawania barw (CRI)	≥ 80	≥ 80	≥ 80	≥ 80	≥ 80	≥ 80
Użyteczny strumień świetlny (Φuse) w kuli (360°)	1500 lm	1500 lm	1500 lm	1500 lm	1500 lm	1500 lm
Trwałość znamionowa	25000 h	25000 h	25000 h	25000 h	25000 h	25000 h
Deklaracja równoważnej mocy	100 W	100 W	100 W	100 W	100 W	100 W
Czas nagrzewania się lampy do 60% strumienia świetlnego	<0,5s	<0,5s	<0,5s	<0,5s	<0,5s	<0,5s
Liczba cykli włącz / wyłącz	15000	15000	15000	15000	15000	15000
Temperatura pracy T _a	-10°C - +40°C	-10°C - +40°C	-10°C - +40°C	-10°C - +40°C	-10°C - +40°C	-10°C - +40°C
Możliwość ściemniania	nie	nie	nie	nie	nie	nie
Zawartość rtęci (Hg)	0,0mg	0,0mg	0,0mg	0,0mg	0,0mg	0,0mg
Kolor obudowy	biały	srebrny	czarny	biały	srebrny	czarny
Masa	68g	68g	68g	68g	68g	68g

AR111 GU10, 15W, 120°

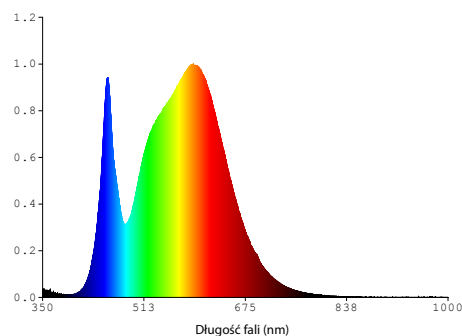
żarówki LED AR111

Model	AR111 GU10, 15W, 120°, CB			AR111 GU10, 15W, 120°, CB		
Indeks	ZL-G31215-10	ZL-G31215-91	ZL-G31215-00	ZL-G41215-10	ZL-G41215-91	ZL-G41215-00
Kolor obudowy	biała	srebrna	czarna	biała	srebrna	czarna
RODZAJ ŹRÓDŁA ŚWIATŁA						
Zastosowana technologia oświetleniowa	LED			LED		
Bezkierunkowe lub kierunkowe źródło światła	bezkierunkowe - NDSL			bezkierunkowe - NDSL		
Źródło światła zasilane lub niezasilane napięciem sieciowym	zasilane napięciem sieciowym - MLS			zasilane napięciem sieciowym - MLS		
Rodzaj trzonka źródła światła (lub inne złącze elektryczne)	trzonek GU10			trzonek GU10		
Połączone źródło światła (CLS)	nie			nie		
Źródło światła z możliwością zmiany barwy światła	nie			nie		
Źródło światła o wysokiej luminancji	nie			nie		
Ostona przeciwolśnieniowa	nie			nie		
Funkcja ściemniania:	nie			nie		
OGÓLNE PARAMETRY PRODUKTU						
Zużycie energii w trybie włączenia (kWh/1000h)	15 kWh/1000h			15 kWh/1000h		
Klasa efektywności energetycznej	F			F		
Użyteczny strumień świetlny (Φuse) w kuli (360°)	1500 lm			1500 lm		
Skorelowana temperatura barwowa	3000K			4000K		
Moc w trybie włączenia (Pon)	15,0 W			15,0 W		
Moc w trybie czuwania (Psb)	0,00 W			0,00 W		
Moc w trybie czuwania przy podłączeniu do sieci (Pnet) dla CLS	nie dotyczy			nie dotyczy		
Wskaźnik oddawania barw	≥80			≥80		
Wysokość x szerokość x głębokość	58 mm x 111 mm x 111 mm			58 mm x 111 mm x 111 mm		
Deklaracja równoważnej mocy	100 W			100 W		
Współrzędne chromatyczności (x; y)	x: 0,440; y: 0,403			x: 0,380; y: 0,380		
PARAMETRY ŹRÓDEŁ ŚWIATŁA LED i OLED						
Wartość wskaźnika oddawania barw R9	7			9		
Współczynnik trwałości	0,90			0,90		
Współczynnik zachowania strumienia świetlnego	≥ 0,96			≥ 0,96		
PARAMETRY ZASILANYCH NAPIĘCIEM SIECIOWYM ŹRÓDEŁ ŚWIATŁA LED i OLED						
Współczynnik przesuwu fazowego (cos φ1)	≥0,7			≥0,7		
Jednolitość barwy w elipsach McAdama	≤6			≤6		
Deklaracje, że źródło światła LED zastępuje fluorescencyjne źródło światła bez wbudowanego statecznika o określonej mocy	nie dotyczy			nie dotyczy		
Wskaźnik migotania (Pst LM)	≤1,0			≤1,0		
Wskaźnik efektu stroboskopowego (SVM)	≤0,4			≤0,4		

➤ ROZKŁAD WIDMOWY MOCY PRZY PEŁNYM OBCIĄŻENIU



AR111 GU10, 15W, CB - 3000K



AR111 GU10, 15W, NB - 4000K